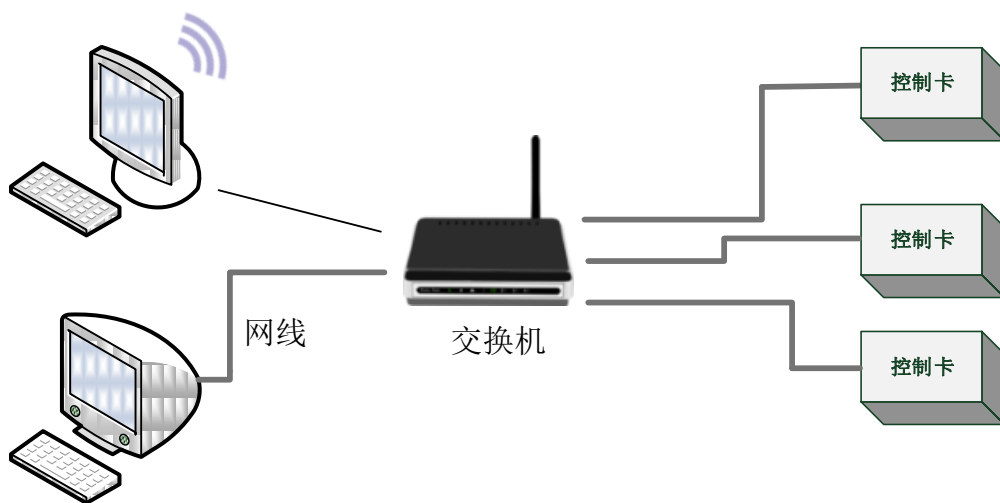


多台设备组网连接说明

1.1 连线组网

下面以 TL-403CB 控制卡为例进行组网说明。

需要一个网络交换机或路由器将控制卡和电脑连接在一起，如图



连接示意图

1.2 设置控制卡 IP

将所有的控制卡和电脑的 IP 地址设置到同一个网段 192.169.1.XXX。


设置 TL-403CB 的 IP 地址步骤，在面板上按“菜单/系统信息/IP 设置”，设置机器的 IP 地址，如 192.168.1.102。设置成功后，界面顶部显示当前的 IP 地址。

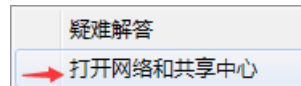


系统设置		没有连接网络	2014-03-10 11:00
系统升级	语言支持	系统版本	
IP地址	统计信息	时间设置	
密码设置	密码预览	编号设置	
			返回

12345678.OUT		192.168.1.102	2014-03-10 10:58												
<table border="1"><tr><td></td><td></td><td></td><td></td></tr><tr><td></td><td></td><td></td><td></td></tr><tr><td></td><td></td><td></td><td></td></tr></table>															完成: 1
			光强1: 5												
			30												
			光强2: 5												
			30												
			速度: 200												
			水保护: 1V: 2X												
			按键速度: 中速												
			PX: 0.000												
			PY: 0.000												
待机中...		00:00:00													

1.3 设置电脑 IP

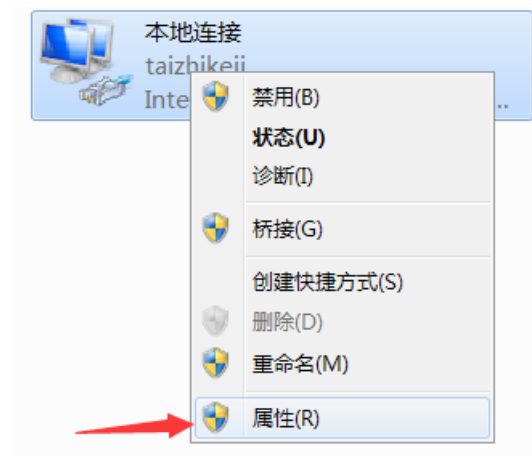
右键单击桌面右下角的网络连接图标，选择打开网络和共享中心

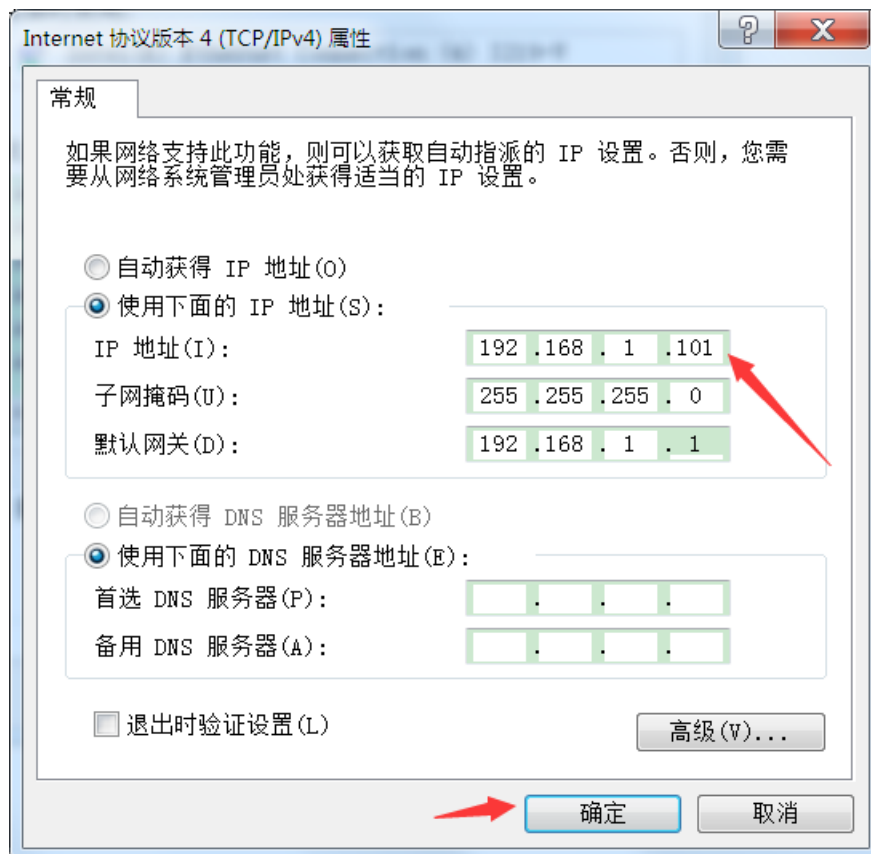
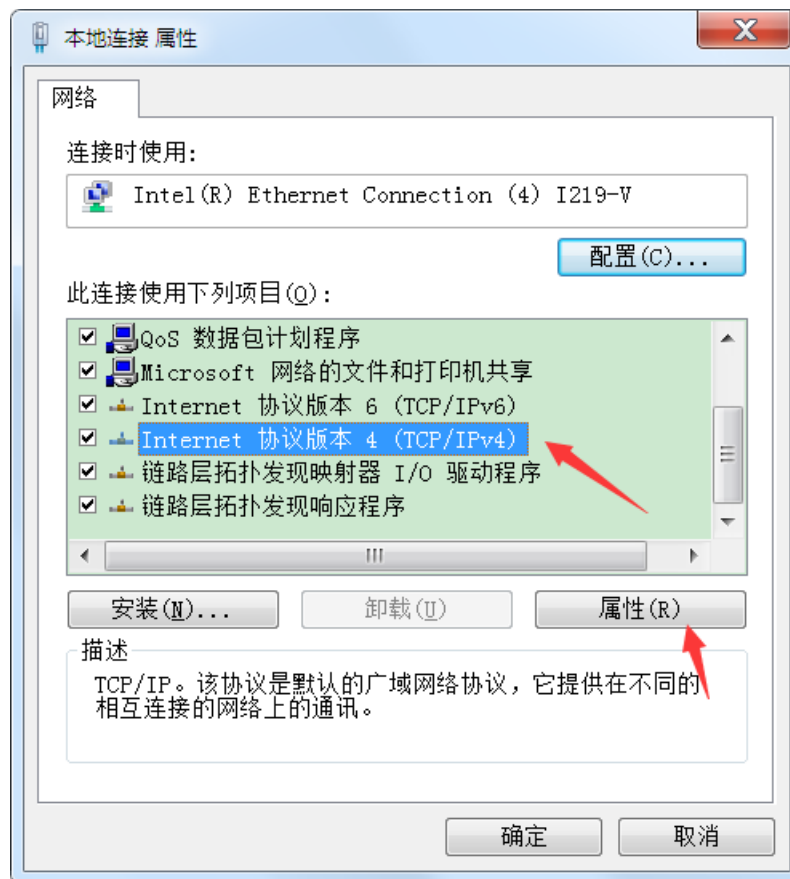


然后选择“更改适配器设置”



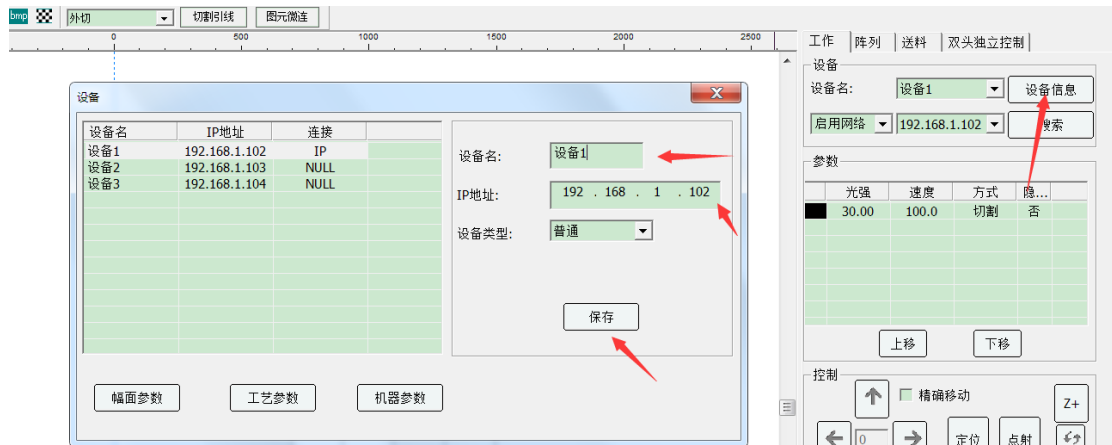
在网络连接中，选择【本地连接】，右键，打开属性，选择【Internet 协议版本 4 (TCP/IPv4)】，选择属性，设置 IP 地址，如下图，设为 192.168.1.101。





1.4 在 AutoLaser 中添加设备

打开 AutoLaser 软件，选择设备信息，修改设备名和对应的设备的 IP 地址，然后点击保存，在左边的设备列表中，将列出多个设备。**注意这里填写 IP 地址是指每个机器的 IP，否则通讯失败。**



然后在主界面，选择不同的设备，如果“设备1”，选择启用网络，将显示设备1的IP地址，并开始连接设备，如果连接成功，在软件下方将显示“连接控制卡成功”。当需要切换设备时，选择设备名中的下拉框，选择对应的设备，既可以连接。

